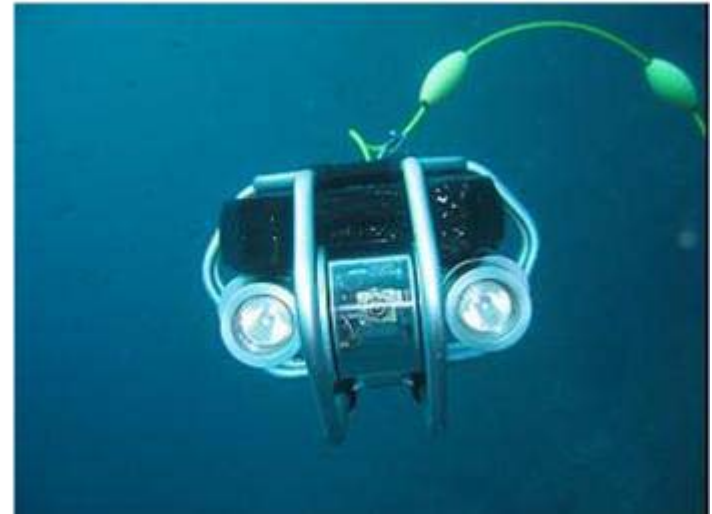
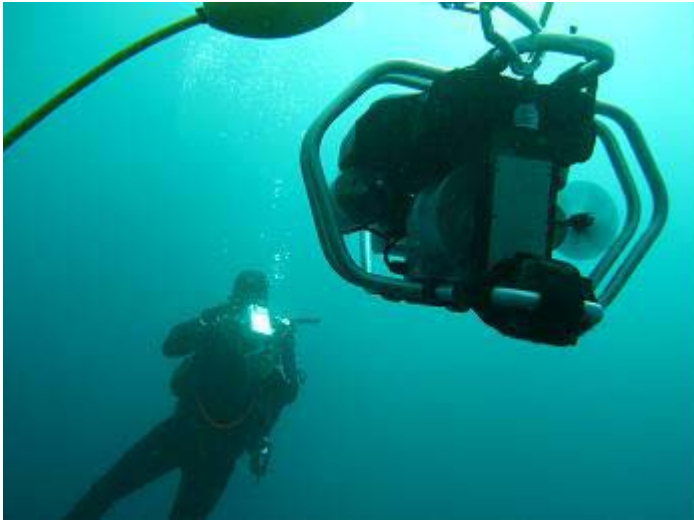


# ***bleeper · pro***



**Robot Subacuático**

**Bleeper Pro** es un **explorador subacuático profesional**, que destaca por sus **reducidas dimensiones** y su gran **versatilidad**.

Este ROV está compuesto por una **estructura tubular de gran robustez** y ha sido diseñado para ofrecer presencia visual en **profundidades de hasta 100 metros**.

El **control del Bleeper Pro** se realiza desde superficie mediante un **maletín estanco de control**, con pantalla de **alta resolución** integrada e información relativa a los datos de **orientación y profundidad**.

Su fácil manejo **permite inspeccionar de forma rápida y eficaz** cualquier punto sumergido, gracias al alcance que proporcionan sus 100 metros de cable umbilical.

**Bleeper Pro** se convierte para sus usuarios en una herramienta de gran utilidad para **aplicaciones profesionales y de ocio** como **inspección de fondeo, revisión de hélices y quillas, control de instalaciones portuarias, tareas de rescate, arqueología submarina, control de piscifactorías, detección de bancos de peces**, etc..



# Características Principales

## Visión

Mediante el monitor LCD, integrado en el maletín estanco, se observan los fondos marinos y objetos, con la lectura relativa a la profundidad y compás en pantalla.

## Fácil Manejo

Su manejo, a través del maletín de control, es sencillo, preciso, claro y muy intuitivo.

## Compacto

Sus dimensiones y su reducido peso permiten ser transportado fácilmente y ser manipulado por un solo individuo, consiguiendo una puesta en marcha sencilla y rápida.

## Acción

Gracias a sus tres motores, este ROV se puede dirigir hasta lugares de difícil acceso.

Su cable umbilical de hasta 100 metros y su potencia permite abarcar un amplio radio de trabajo.



**professional use**

**Apto para uso profesional**



**camera 420 lines**

**Resolución Óptica**



**display panoramic**

**Monitor Panorámico**



**3D movements**

**Movimiento multidireccional**



**camera 160° movement**



**camera CCD color 1/3"**



**video/pc out Salida Video**



**light intensity Regulador de Luminosidad**



**100m structure**

**Profundidad de trabajo**

# Componentes Bleeper Pro

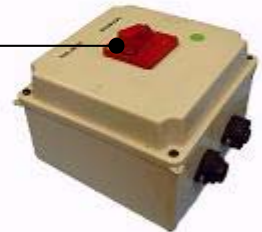


Bleeper Pro

Umbilical 100 m



Caja de Conexiones



Consola de Control



Cables de conexión a batería y a la consola de control



## Método de Uso (I)

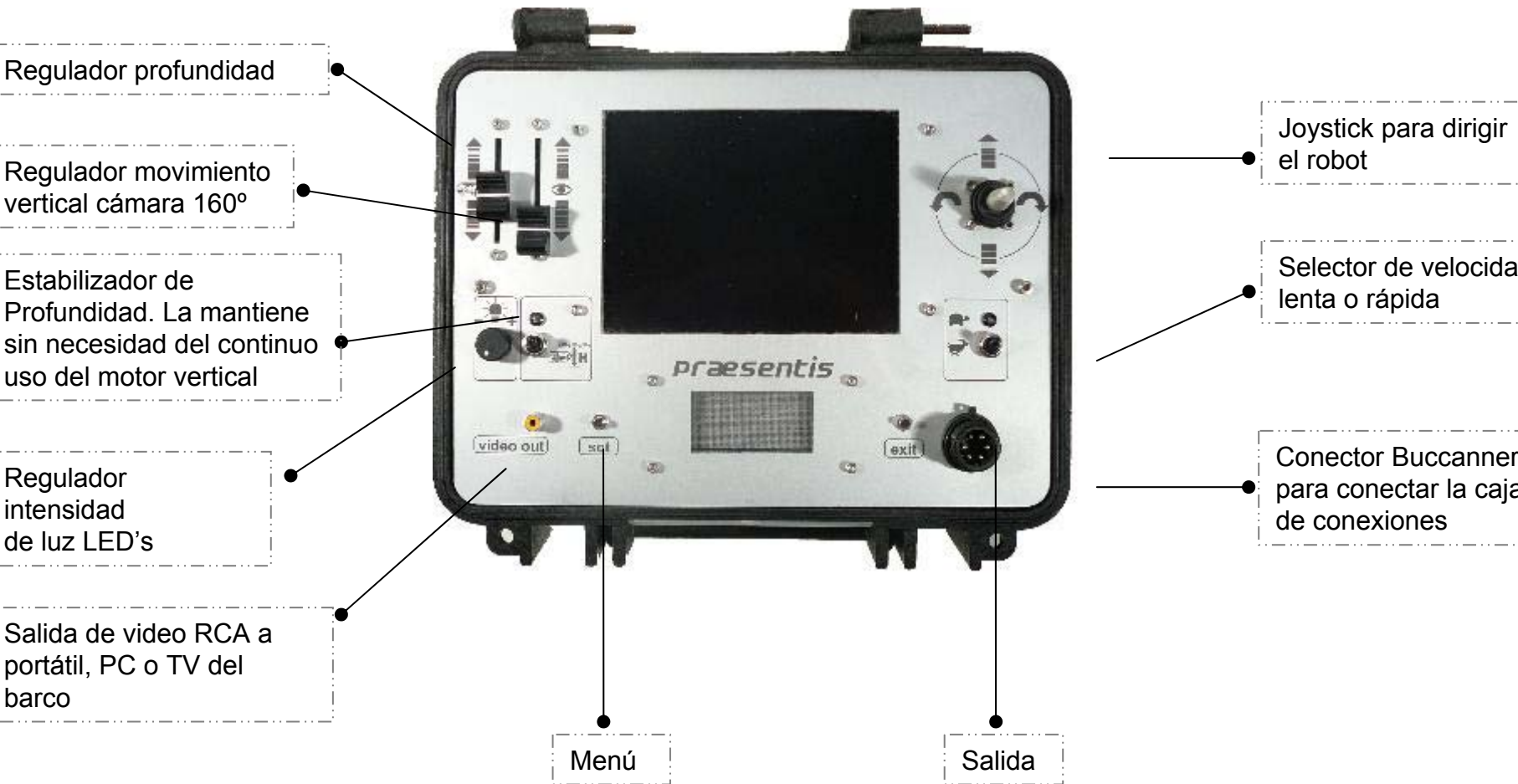
Maleta estanca con flotabilidad

Pantalla de 7" que permite una amplia visión sin perder ningún detalle.

Controles para interactuar con el robot subacuatico , especialmente alojados para ofrecer la máxima comodidad de uso



## Método de Uso (II)



# Conexiones Bleeper Pro

## Sistemas de alimentación (fuera del pack)



2 Baterías (mínimo 44Ah) de 12V en serie, para obtener un voltaje de 24V



Transformador 1000w 220V a 24V conectado a 220V CA

## Caja de conexiones alimentada a 24V



Caja conexiones a 24V con conmutador.

### Conectores:

- A consola
- De umbilical del robot (baja tensión 24V)
- Alimentación a 24V

## Elementos del pack



Consola, Maleta de control y visión



Robot Bleeper Pro



Umbilical del robot, cable de baja tensión de seguridad a 24V

## Método de Uso (III)

- Transmitir en el **portátil** mediante una **tarjeta digitalizadora** pudiendo grabar editar o reproducir o incluso enviar.
- Visualización de las imágenes en **tiempo real conectándolo** a una televisión del barco
- Conectar a **una grabadora de video o DVD** para almacenar las imágenes y videos.



*Portátil con capturadora de video*



*TV plasma , circuito cerrado de TV*



*Grabadora de DVD editables o regrabables*

## Accesorios (I)

### KIT Brazo Hidráulico

Compuesto por un patín para reposar el robot en el fondo del mar y de un brazo hidráulico. Este accesorio permite manipular objetos subiéndolos a superficie o situarlos en el fondo.



**accessory**  
robotic claw

### ENROLLADOR

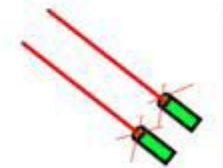
La longitud máxima de cable que el enrollador almacena es de 100 metros y su utilización permite de forma sencilla mantener ordenado el cable umbilical y por otro lado, facilita su limpieza y posterior almacenamiento.



**accessory**  
roller

### LÁSER

Está compuesto por dos puntos láser que proyectados hacia donde está enfocada la cámara, proporciona dimensiones aproximadas de los objetos que se están observando. Además permite situar y contabilizar objetos o especies.



**accessory**  
laser meditation

## Accesorios (II)

### KIT AT (Alta Tensión)

Este kit permite trabajar con cables de mayor longitud (gracias a la alta tensión) aumentando el radio de acción. El ROV se podrá conectar al enchufe estándar del barco de 220V.

El kit se compone de una caja de alimentación para conexión a 220V, módulo y cable de alta tensión para el ROV.



### MALETÍN DE TRANSPORTE

Caja robusta y hermética para el transporte del Bleeper Pro y su cableado. Facilita la limpieza del robot y su posterior almacenamiento.



### DOBLE ILUMINACIÓN

Existe la posibilidad de incorporar 2 focos halógenos adicionales, con un ángulo de 45° con respecto a la horizontal que aporta una mayor amplitud de iluminación y visualización del fondo marino.



## **Sectores de Aplicación**

- ✓ **Actividades Náuticas**
- ✓ **Vida a Bordo**
- ✓ **Pesca Deportiva**
- ✓ **Rescate y Seguridad**
- ✓ **Mantenimiento de Instalaciones**
- ✓ **Estudio de Fondos y Obras**
- ✓ **Medio Ambiente y Arqueología Marina**
- ✓ **Instalaciones de Cultivos Marinos (Piscifactorías)**

## Beneficios (I)

### Actividades Náuticas, Vida a Bordo y Pesca Deportiva:

- Utilizando Bleeper Pro cualquier **maniobra de fondeo e incidencias** con el ancla serán realizadas de forma segura y controlada, **evitando costosas reparaciones** de desperfectos y daños estructurales.
- La revisión regular con Bleeper Pro **garantiza el buen estado de las partes sumergidas del barco** (obra viva, hélices, ánodos de sacrificio, eje, etc..) consiguiendo un **ahorro en los gastos de conservación** de la embarcación ya que se evita el deterioro.
- Con Bleeper Pro es posible la **localización y recuperación de objetos** caídos al agua, localización de rocas y pecios para disfrutar más de las jornadas de pesca.
- **Complemento a la electrónica de abordó** (GPS, sonda, etc..).

### Rescate y Seguridad:

- Rápida inspección para **detectar objetos sumergidos no identificados** en la embarcación o punto de amarre.
- Para un puerto, garantiza la **seguridad al controlar los puntos críticos de la instalación** como la bocana de acceso, siendo especialmente interesante si se cuenta con clientes VIP.
- En **acciones de rescate**, su rápida puesta en marcha puede ser determinante para el éxito de las mismas.
- Preparación previa de **inmersiones peligrosas** realizadas por los cuerpos de seguridad en situaciones de emergencia.
- Gracias a sus prestaciones, pueden realizarse **búsquedas e inspecciones en lugares peligrosos o de difícil acceso como pantanos y tuberías**, evitando poner en peligro al personal responsable de la búsqueda.

## Beneficios (II)

### Mantenimiento de Instalaciones:

- La utilización de Bleeper Pro proporciona a la dirección de un puerto deportivo el **conocimiento del estado de la obra sumergida de la instalación**, así como de todos los elementos críticos en el buen funcionamiento de la instalación como **cadena, muertos, control de calados, etc.**. De esta manera y, aplicando una política de mantenimiento preventivo utilizando el equipo, el puerto podrá **reducir gastos en obras correctivas** de gran magnitud.
- Bleeper Pro **proporciona agilidad y autonomía** a la dirección de la instalación sin tener que depender de la contratación de buzos externos, con su correspondiente coste, para la realización de inspecciones regulares preventivas, registrando las imágenes para crear un archivo visual periódico del estado del puerto.

### Medio Ambiente y Arqueología Marina y Estudio de Fondos y Obras:

- Se prevé un **fuerte crecimiento en el sector** debido al crecimiento de ayudas por parte de la administración y organizaciones privadas en la investigación e implementación de políticas medioambientales.
- Con Bleeper Pro es posible la realización de una gran variedad de **tareas relacionadas con la investigación y estudio de fondos** como el control de transparencia de las aguas, localización de vertidos, seguimiento de campañas de repoblación de especies, batimetrías, etc..
- Bleeper Pro gracias a sus prestaciones se convierte en la herramienta perfecta para el **control e implementación de políticas medioambientales** en puertos deportivos y autoridades portuarias, evitando posibles sanciones por el incumplimiento de las mismas.
- En **obras marítimas**, se consigue **rapidez, autonomía y supervisión directa** por parte del personal responsable del control y ejecución. El registro de la imágenes facilita las fases de análisis y decisión.

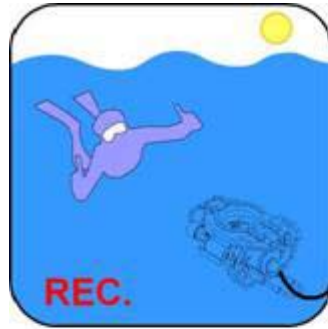
## Beneficios (III)

### Instalaciones de Cultivos Marinos (Piscifactorías):

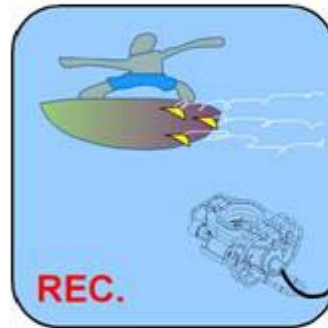
- La utilización de Bleeper Pro proporciona a la dirección de la instalación **el conocimiento de su estructura sumergida**, así como de todos los elementos críticos como las cadenas, muertos, anclajes, etc..
- Bleeper Pro se convierte en herramienta esencial para la aplicación de políticas de **mantenimiento preventivo** de manera que se evite aumentar costes en obras correctivas de gran magnitud.
- Bleeper Pro proporciona agilidad y autonomía a la dirección de la instalación sin tener que depender de la contratación de buzos externos, con su correspondiente coste, para la **realización de inspecciones regulares preventivas**, registrando las imágenes para crear un archivo visual periódico del estado de la instalación.
- **Autonomía del personal** de la instalación actuando ágilmente para afrontar situaciones de emergencia.

# Aplicaciones: ACTIVIDADES NáUTICAS

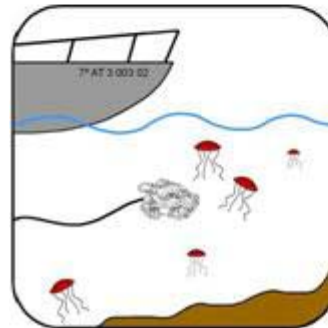
Bleeper Pro permite realizar espectaculares grabaciones de la familia y amigos disfrutando del mar y de la naturaleza de una forma sencilla y segura.



Herramienta de filmación ideal para captar las imágenes de diversas aficiones náuticas, esquí náutico, moto de agua, etc.. consiguiendo una espectacular e impactante perspectiva.



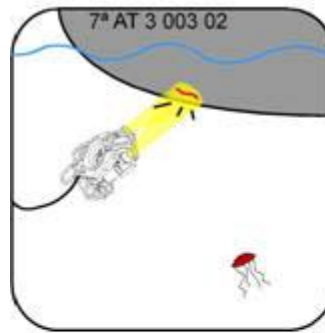
Bleeper Pro permite comprobar y detectar la existencia de riesgos en el agua para disfrutar de un baño tranquilo y seguro.



## Aplicaciones: VIDA A BORDO (I)

Poder conocer en todo momento el estado del casco detectando roces, golpes o grietas, para su posterior reparación.

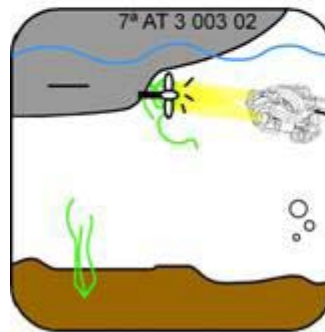
Bleeper Pro está dirigido a empresas de embarcaciones *charter* las cuales deben efectuar inspecciones regulares al finalizar el servicio de alquiler para comprobar el estado de la embarcación en el momento de su entrega por parte del cliente.



A través de la captación de imágenes y videos del Bleeper Pro es posible detectar anclas encalladas, conocer su estado y posición, y así actuar de la forma más adecuada para recuperarlas. Además existe la posibilidad de actuar directamente mediante el KIT Brazo Hidráulico.

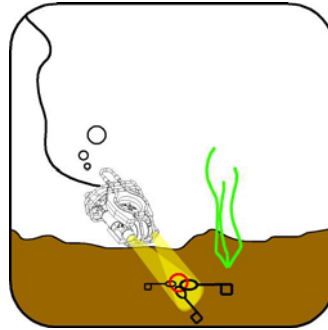


Comprobar y verificar el malfuncionamiento de la hélice y detectar si hay elementos liados en ella. Como en el caso anterior existe la posibilidad de operar directamente a través de la utilización del KIT Brazo Hidráulico.



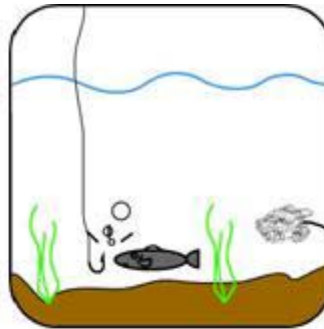
## Aplicaciones: VIDA A BORDO (II)

Búsqueda y recuperación de objetos perdidos gracias al KIT Brazo Hidráulico.

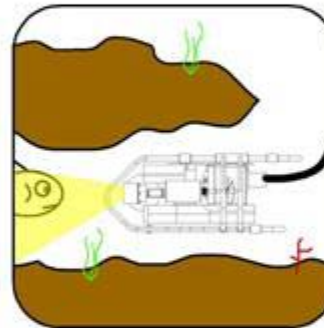


# Aplicaciones: PESCA DEPORTIVA (I)

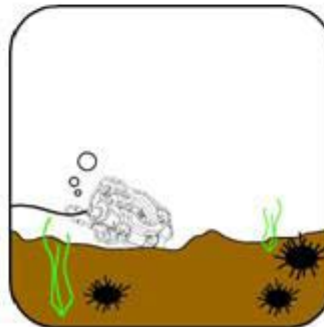
Bleeper Pro permite visualizar y registrar las escenas de aproximación de los peces al anzuelo, consiguiendo una perspectiva muy apreciada por los aficionados a la pesca deportiva. Gracias a la longitud del cable, el ROV estará siempre a la distancia adecuada para tomar las imágenes.



La utilización del Bleeper Pro permite la localización de rocas, cuevas y grietas donde las mejores presas pueden estar escondidas. Una vez descubierta la nueva localización, se puede marcar en el GPS y volver a ese punto cada vez que se desee.

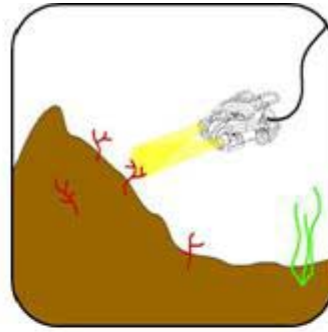


El Bleeper Pro resulta ser un gran recurso para la pesca de crustáceos y marisco, ya que a través del accesorio láser permite comprobar la variedad y tamaño de las especies observadas.

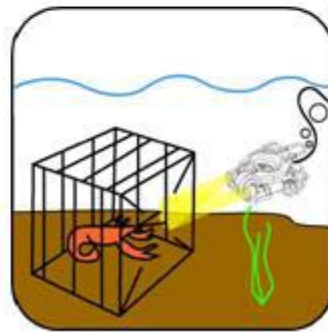


## Aplicaciones: PESCA DEPORTIVA (II)

Utilizando el Bleeper Pro se consiguen precisas inspecciones que permiten a los pescadores descubrir las mejores zonas y áreas de pesca. Gracias al accesorio LASER es posible conocer el tamaño del coral, almejas y caracolas que se van observando.



Rápida y precisa localización de trampas para marisco situadas en el fondo.



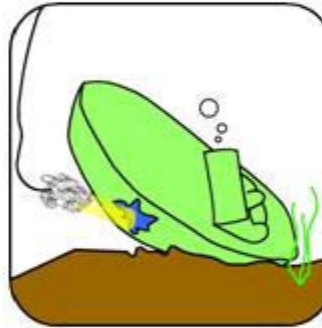
# Aplicaciones: RESCATE Y SEGURIDAD

Bleeper Pro se convierte en una herramienta precisa para misiones de búsqueda y rescate de cuerpos, abarcando grandes áreas de actuación rápidamente.

Muy eficaz en zonas de difícil acceso como pozos, pantanos, etc..



Bleeper Pro se utiliza en inspecciones de embarcaciones sumergidas para su peritajes posteriores y en la búsqueda de objetos sospechosos arrojados por la borda al mar.

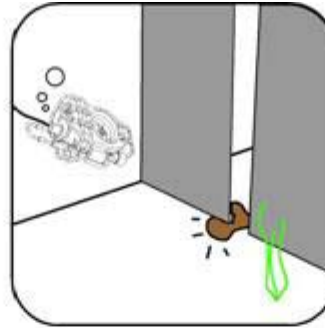


Con Bleeper Pro es posible realizar rastreos para la localización y posterior rescate de, coches hundidos u objetos sumergidos arrastrados por riadas.

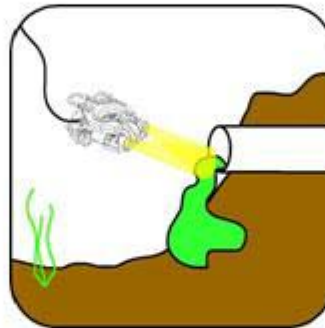


# Aplicaciones: MANTENIMIENTO DE INSTALACIONES

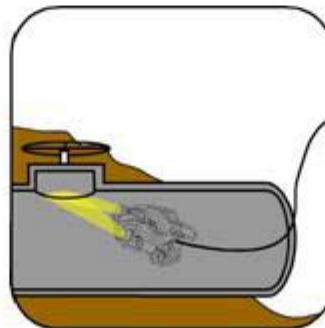
Bleper Pro permite la visualización de objetos que dificulten el cierre y apertura de compuertas escotillas.



Bleper Pro es una herramienta básica en labores de búsqueda y localización de elementos que ocasionen un impacto negativo en el medio ambiente, como contaminación de colectores ilegales, vertidos de fábricas, detección de escapes a conductos subacuáticos.

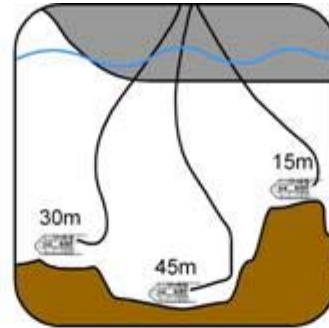


Además Bleper Pro permite la visualización y análisis para definir intervenciones en el interior de canales o conductos obstruidos o dañados.

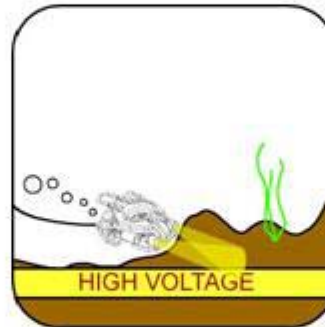


# Aplicaciones: ESTUDIO DE FONDOS Y OBRAS

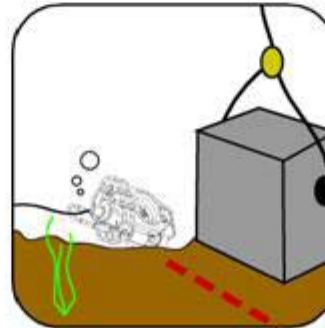
En el estudio de fondos, utilizando la función profundímetro del Bleeper Pro, es posible determinar acumulación de sedimentos, posibles modificaciones o cambios en la línea de la costa debido a la acción de temporales, etc..



Bleeper Pro es una herramienta fundamental para la localización e inspección de conductos bajo el agua, con supervisión directa desde superficie por parte de técnicos sin necesidad de inmersión previa alguna.

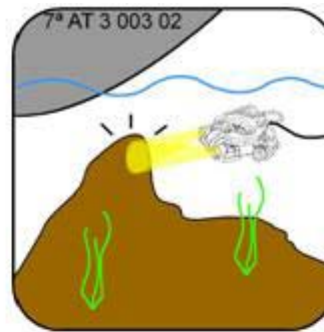


Bleeper Pro es un apoyo a la supervisión directa por parte del personal encargado de obras marinas, especialmente en fases de posicionamiento de bloques en la construcción subacuática, pivotes en el fondo, columnas, cajones, etc.

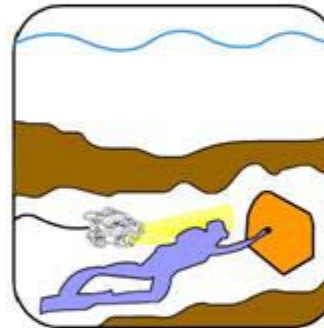


# Aplicaciones: MEDIO AMBIENTE Y ARQUEOLOGÍA MARINA

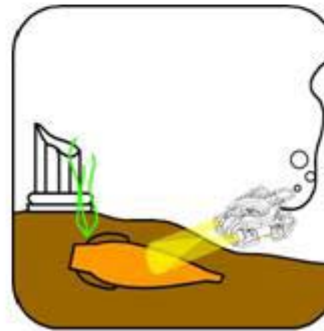
Beeper Pro resulta ser muy útil en la inspección y en el estudio de fondos arenosos visualizando puntos conflictivos por falta de calado, detección de irregularidades en la línea de la costa como consecuencia de temporales y modificaciones del medio en general.



Beeper Pro es un apoyo sobre el terreno para submarinistas asegurando el éxito y la seguridad de la inmersión. Dicha inmersión es seguida en tiempo real desde superficie. De igual manera, se pueden realizar inspecciones previas para preparar inmersiones de interés espeleológico de cierto riesgo.

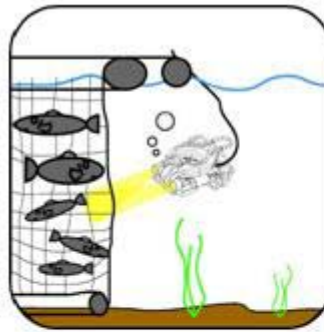


Gracias a Beeper Pro es posible realizar control y vigilancia permanente o periódica de yacimientos arqueológicos o reservas protegidas de alto valor ecológico.

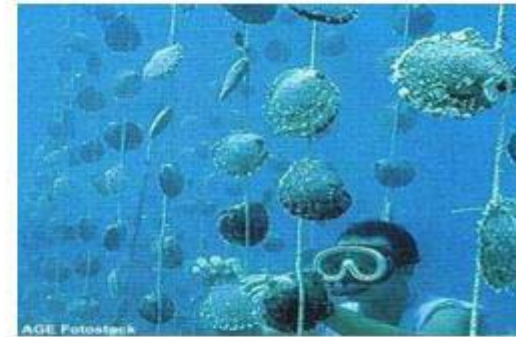
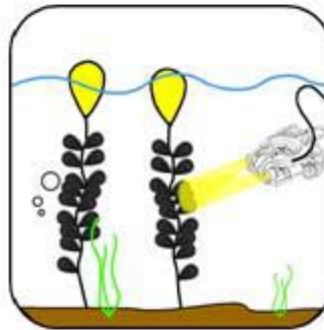


# Aplicaciones: INSTALACIONES DE CULTIVOS MARINOS

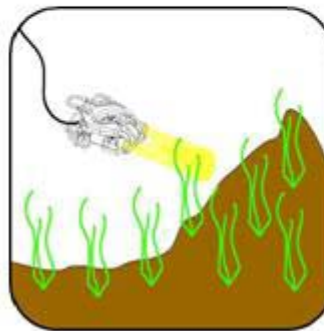
Bleeper Pro es una herramienta indispensable para el control y visualización de viveros de marisco, en la detección de anomalías como intrusionas, comportamientos extraños, muertes, etc.. Las imágenes y videos almacenados del Bleeper Pro permiten el estudio y seguimiento de procesos como la reproducción, crecimiento y alimentación de las especies.



Bleeper Pro permite un control exhaustivo de instalaciones y estructuras de piscifactorías, detectando incidencias de forma rápida, en tiempo real, para actuaciones de urgencia.



Además el Bleeper Pro puede utilizarse en tareas de control y seguimiento de cultivos de algas observando evolución, incidencias y necesidades en tiempo real.



## Precio orientativo y Facturación

Equipo	PVP
<i>Bleeper PRO</i>	<b>9.900,00 €</b>

El precio no incluye el IVA

El equipo será entregado con un cable umbilical de 100 metros

### Entrega

El equipo se entregará al cliente en un plazo máximo de **4 semanas** a partir de la firma del presente.

### Facturación y Forma de pago

La facturación será del 100% del valor del equipos.

La forma de pago se realizará a través de transferencia bancaria y se abonará el **40%** del precio del pedido por adelantado en concepto de confirmación.

El restante **60 %** del importe se abonará a la entrega del equipo mediante transferencia previa.

### Portes

Los portes son debidos. El seguro de la mercancía en los envíos será decisión del cliente.

### Garantía

Praesentis ofrece la garantía legal de 1 año en todas las piezas.

# *Præsentis*

Distribuido por:



[www.bajoelaguafactory.com](http://www.bajoelaguafactory.com)

C/ Gran Vía Don Diego López de Haro nº45 2º Ofic  
203

48011 Bilbao (Vizcaya)

**Tel.:** 94 401 50 40 **Fax:** 94 676 48 56

**E-mail :** [info@bajoelagua.com](mailto:info@bajoelagua.com)