

ipse



CÁMARA SUBACUÁTICA

El equipo de visión **submarina IPSE** ha sido diseñado para la inspección y observación de objetos y estructuras sumergidas **hasta 100 metros de profundidad** de forma rápida y precisa.

Mediante el cuadro de **mandos de control interactuamos con las dos cámaras**, una cámara horizontal con un movimiento de rotación que nos proporciona un campo **de visión de 360°**, y una segunda **vertical para inspecciones** detalladas de fondos.

El equipo está preparado para trabajar en **condiciones de poca luz o incluso oscuridad** gracias a los leds incorporados que nos permiten aumentar o disminuir su intensidad en función de las condiciones de luz ambiental.

Las **gafas de visión virtual** se convierten en la solución ideal para visualizar en el exterior las imágenes captadas a plena luz del día y evitando los reflejos ocasionados por el sol.

Características Principales

Visión

Mediante gafas de visión virtual observamos los objetos y superficies inspeccionadas con la información relativa a profundidad, orientación, cámara activada y potencia actual de los LEDs en pantalla.

Fácil Manejo

Control de las cámaras de forma intuitiva y sencilla, gracias a los mandos integrados en la consola de control. El descenso del equipo se controla de forma precisa mediante un freno.

100 Metros

En función de la inspección a realizar, dispondremos de hasta 100 metros de cable para alcanzar la profundidad máxima.

Cámara 360°

Cámara rotativa horizontal que nos proporciona un campo de visión de 360°, provista de iluminación por LEDs.



camera
360° moviment



virtual
glasses



camera
CCD color 1/3"



camera
420 lines



easy
use



display
panoramic



light
intensity



100m
structure



video/pc
out

Componentes Ipse



Cámara Giratoria Ipse



Consola de Control



Gafa de visión virtual

Freno de cable



Cargador



Umbilical hasta 100m



Cable RCA



Método de Uso (I)



Movimiento de rotación de la cámara horizontal

Regulador de intensidad de luz

Selector (en versión de 2 cámaras) cámara vertical o horizontal

Mostrar u ocultar datos en pantalla, (orientación y profundímetro)

Función uno para accesorios

On / off y LED verde de encendido

Método de Uso (II)

Cámara Vertical

Esta segunda cámara, localizada en la parte inferior del módulo, incorpora a su alrededor una corona LED y permite inspeccionar objetos o fondos directamente en la vertical, gracias a su gran angular de 105°.



Enrollador (hasta 100 m)

Una vez enrollado el cable puede ser guardado con facilidad debido su reducido tamaño.



Láser

Los dos láseres, proporcionan información sobre las dimensiones aproximadas de los objetos que se están observando.



Método de Uso (III)

- Transmitir en el **portátil** mediante una **tarjeta digitalizadora** pudiendo grabar editar o reproducir o incluso enviar.
- Visualización de las imágenes en **tiempo real conectándolo** a una televisión del barco
- Conectar a **una grabadora de video o DVD** para almacenar las imágenes y videos.



Portátil con capturadora de video



TV plasma , circuito cerrado de TV

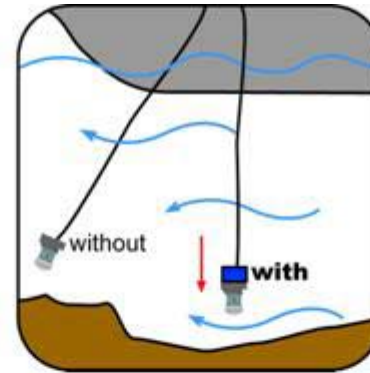


Grabadora de DVD editables o regrabables

Accesorios

Peso Auxiliar

Peso complementario que se aplica al equipo para contrarrestar el efecto de las corrientes existentes.



Maleta de Transporte

Caja robusta y hermética para el transporte del Ipse y su cableado. Facilita la limpieza del robot y su posterior almacenamiento.



TRÍPODE

Proporciona estabilidad al equipo pudiendo realizar inspecciones detalladas de todo el entorno.



Sectores de Aplicación

- ✓ **Actividades Náuticas**
- ✓ **Vida a Bordo**
- ✓ **Pesca Deportiva**
- ✓ **Rescate y Seguridad**
- ✓ **Mantenimiento de Instalaciones**
- ✓ **Estudio de Fondos y Obras**
- ✓ **Medio Ambiente y Arqueología Marina**
- ✓ **Instalaciones de Cultivos Marinos (Piscifactorías)**

Beneficios (I)

Actividades Náuticas, Vida a Bordo y Pesca Deportiva:

- Utilizando Ipse cualquier **maniobra de fondeo e incidencias con el ancla serán realizadas de forma segura y controlada**, evitando costosas reparaciones de desperfectos y daños estructurales.
- Garantiza el **buen estado de las partes sumergidas del barco** (obra viva, hélices, ánodos de sacrificio, eje, etc..) suponiendo esto **un ahorro en los gastos de conservación** de la embarcación ya que se evita el deterioro.
- Con Ipse es posible la **localización de objetos caídos al agua**, de rocas y pecios para disfrutar más de las jornadas de pesca.
- **Complemento a la electrónica de abordo** (GPS, sonda, etc..).

Rescate y Seguridad:

- Rápida inspección para detectar **objetos sumergidos no identificados** en la embarcación o punto de amarre.
- Para un puerto, garantiza la **seguridad al controlar los puntos críticos de la instalación** como la bocana del puerto, siendo especialmente interesante si cuentan con clientes VIP.
- En **acciones de rescate**, su rápida puesta en marcha puede ser determinante para el éxito de las mismas.
- Preparación previa de **inmersiones peligrosas** realizadas por los cuerpos de seguridad en situaciones de emergencia.
- Gracias a sus prestaciones, **pueden realizarse búsquedas e inspecciones en lugares peligrosos o de difícil acceso** como pantanos y pozos, evitando poner en peligro al personal responsable de la búsqueda.

Beneficios (II)

Mantenimiento de Instalaciones:

- La utilización de Ipse proporciona a la dirección de un puerto deportivo el **conocimiento del estado de la obra sumergida de la instalación**, así como de todos los elementos críticos en el buen funcionamiento de la instalación como cadenas, muertos, control de calados, etc.. De esta manera y, **aplicando una política de mantenimiento preventivo utilizando el equipo**, el puerto podrá reducir gastos en obras correctivas de gran magnitud.
- Ipse proporciona **agilidad y autonomía a la dirección de la instalación** sin tener que depender de la contratación de buzos externos, con su correspondiente coste, para la realización de inspecciones regulares preventivas, registrando las imágenes para crear un archivo visual de seguimiento del estado del puerto.
- Para las **maniobras de varadero, garantiza la correcta colocación de las eslingas** evitando dañar los ejes de la embarcación con el consiguiente perjuicio económico que para el puerto representa.

Medio Ambiente y Arqueología Marina y Estudio de Fondos y Obras:

- Se prevé un **fuerte crecimiento en el sector** debido al crecimiento de ayudas por parte de la administración y organizaciones privadas en la investigación e implementación de políticas medioambientales.
- Con Ipse es posible la realización de una gran variedad de tareas relacionadas con la **investigación y estudio de fondos** como el control de transparencia de las aguas, localización de vertidos, seguimiento de campañas de repoblación de especies, batimetrías, etc..
- Ipse, gracias a sus prestaciones se convierte en la herramienta perfecta para el control e implementación de **políticas medioambientales en puertos deportivos y autoridades portuarias**, evitando posibles sanciones por el incumplimiento de las mismas.
- En **obras marítimas**, se consigue rapidez, autonomía y supervisión directa por parte del personal responsable del control y ejecución. El registro de la imágenes facilita las fases de análisis y decisión.

Beneficios (III)

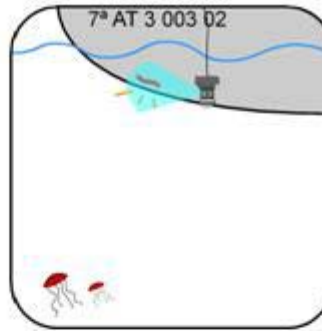
Instalaciones de Cultivos Marinos (Piscifactorías):

- La utilización de Ipse proporciona a la dirección de la instalación el **conocimiento de su estructura sumergida**, así como de todos los elementos críticos como las cadenas, muertos, anclajes, etc..
- Ipse se convierte en **herramienta esencial para la aplicación de políticas de mantenimiento preventivo** de manera que se evite aumentar costes en obras correctivas de gran magnitud.
- Ipse proporciona **agilidad y autonomía a la dirección de la instalación** sin tener que depender de la contratación de buzos externos, con su correspondiente coste, para la realización de inspecciones regulares preventivas, registrando las imágenes para crear un archivo visual periódico del estado de la instalación.
- Autonomía del **personal de la instalación actuando ágilmente** para afrontar situaciones de emergencia.

Aplicaciones: VIDA A BORDO (I)

Con Ipse es posible conocer en todo momento el estado del casco detectando roces, golpes o grietas, para su posterior reparación.

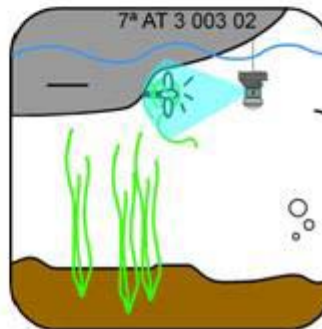
Dirigido a responsables de flotas de embarcaciones *charter* los cuales deben efectuar inspecciones regulares al finalizar el servicio de alquiler para comprobar el estado de la embarcación en el momento de su entrega por parte del cliente.



A través de la captación de imágenes y videos de Ipse es posible detectar anclas encalladas, su estado y posición, y así actuar de la forma más adecuada para recuperarlas.

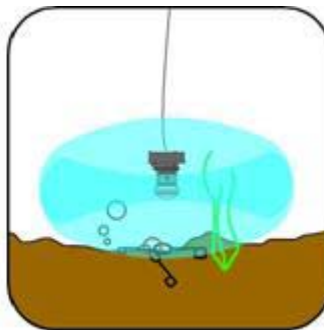


Comprobar y verificar el malfuncionamiento de la hélice y detectar si hay elementos liados en ella.



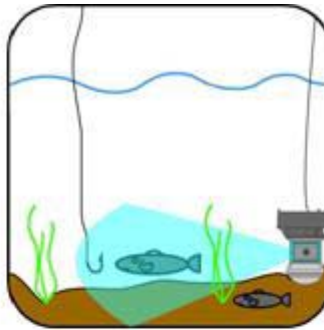
Aplicaciones: VIDA A BORDO (II)

Búsqueda y localización de objetos perdidos

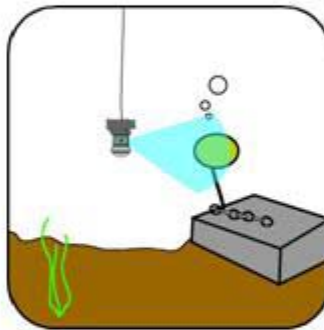


Aplicaciones: PESCA DEPORTIVA (I)

Ipse permite visualizar y registrar las escenas de aproximación de los peces al anzuelo, consiguiendo una perspectiva muy apreciada por los aficionados a la pesca deportiva. Gracias a la longitud del cable, Ipse consigue llegar a profundidades de hasta 100 metros.



Localización de muertos donde colocar la boya en el momento de fondeo, evitando que otros barcos la utilicen para amarrar.

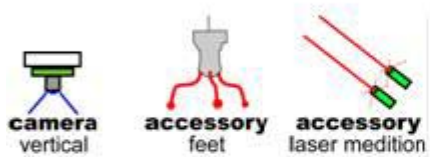


Ipse resulta ser un gran recurso para la pesca de crustáceos y marisco, ya que a través del accesorio láser permite comprobar la variedad y tamaño de las especies observadas.

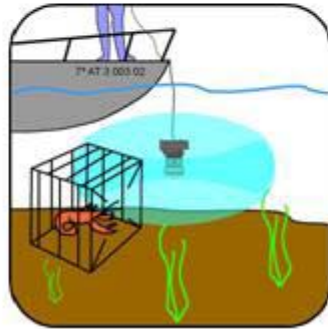


Aplicaciones: PESCA DEPORTIVA (II)

Realizar inspecciones precisas sin necesidad de inmersiones, además, el trípode permite situarse a la distancia adecuada para realizar una inspección detallada de la superficie u objeto consiguiendo una gran estabilidad.



Rápida y precisa localización de trampas para marisco situadas en el fondo.



Aplicaciones: RESCATE Y SEGURIDAD

Ipse se convierte en una herramienta precisa para misiones de búsqueda y rescate de cuerpos, abarcando grandes áreas de actuación rápidamente. Muy eficaz en zonas de difícil acceso como pozos, pantanos, etc..



Ipse se utiliza en inspecciones de embarcaciones sumergidas para su peritajes posteriores y en la búsqueda de objetos sospechosos arrojados por la borda al mar.

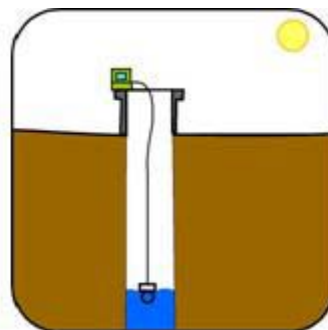


Con Ipse es posible realizar rastreos para la localización y posterior rescate de, coches hundidos u objetos sumergidos arrastrados por riadas.



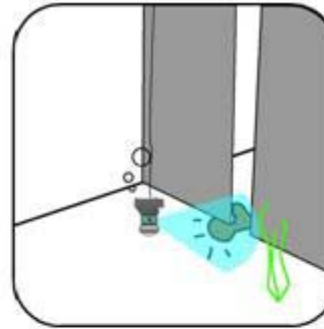
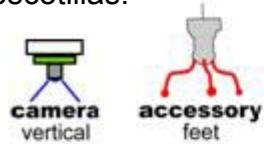
Aplicaciones: RESCATE Y SEGURIDAD

Herramienta de actuación rápida que facilita la búsqueda de personas, animales u objetos atrapados en pozos o pantanos.

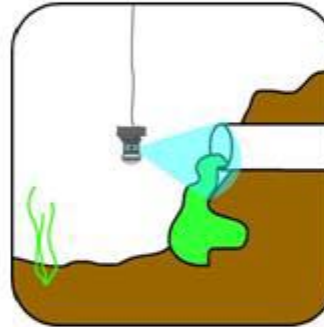


Aplicaciones: MANTENIMIENTO DE INSTALACIONES

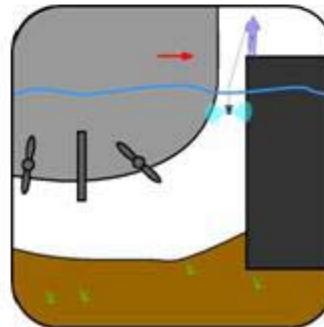
Ipse permite la visualización de objetos que dificulten el cierre y apertura de compuertas escotillas.



Ipse es una herramienta básica en labores de búsqueda y localización de elementos que ocasionen un impacto negativo en el medio ambiente, como contaminación de colectores ilegales, vertidos de fábricas, detección de escapes a conductos subacuáticos.

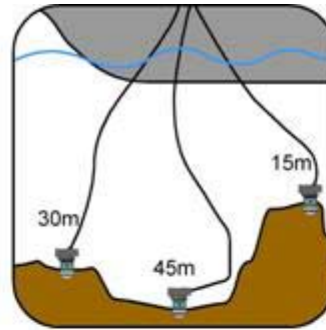


Apoyo para las maniobras de atraque de barcos de gran eslora en puerto y en varadero para la correcta colocación de las eslingas.

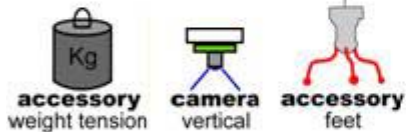
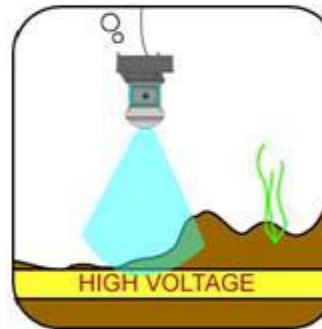


Aplicaciones: ESTUDIO DE FONDOS Y OBRAS

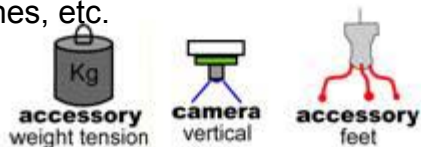
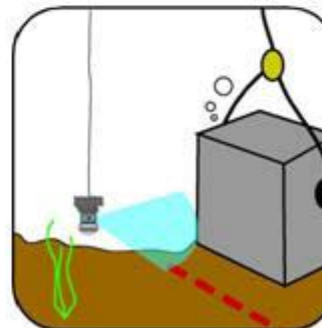
En el estudio de fondos, utilizando la función profundímetro del Ipse, es posible determinar acumulación de sedimentos, posibles modificaciones o cambios en la línea de la costa debido a la acción de temporales, etc..



Ipse es una herramienta fundamental para la localización e inspección de conductos bajo el agua, con supervisión directa desde superficie por parte de técnicos sin necesidad de inmersión previa alguna.

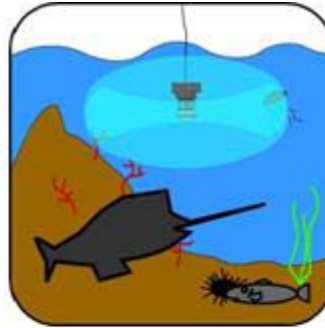


Ipse es un apoyo a la supervisión directa por parte del personal encargado de obras marinas, especialmente en fases de posicionamiento de bloques en la construcción subacuática, pivotes en el fondo, columnas, cajones, etc.

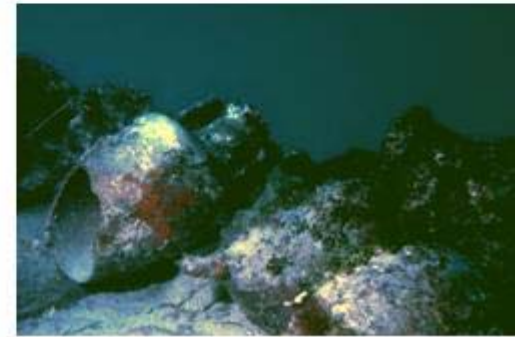
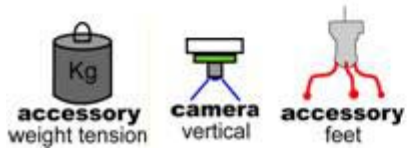


Aplicaciones: EDUCACIÓN Y ARQUEOLOGÍA MARINA

Recurso didáctico para estudiantes ya que permite la observación del ecosistema marino y el comportamiento de sus especies autóctonas de la forma más sencilla y segura.



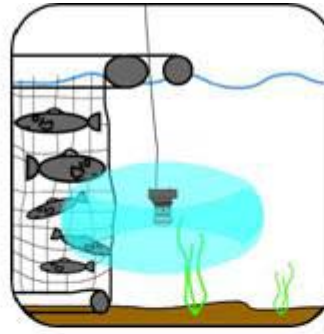
Gracias a Ipse es posible realizar control y vigilancia permanente o periódica de yacimientos arqueológicos o reservas protegidas de alto valor ecológico.



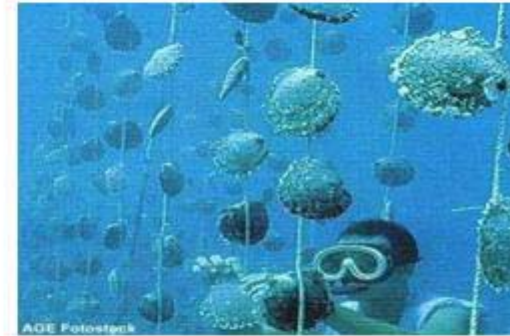
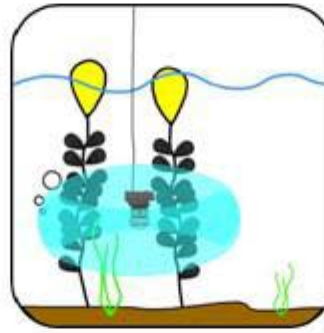
Aplicaciones: INSTALACIONES DE CULTIVOS MARINOS

Ipse es una herramienta indispensable para el control y visualización de viveros de marisco, en la detección de anomalías como intrusiones, comportamientos extraños, muertes, etc..

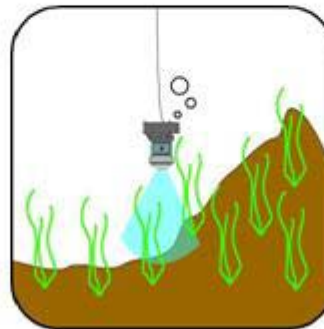
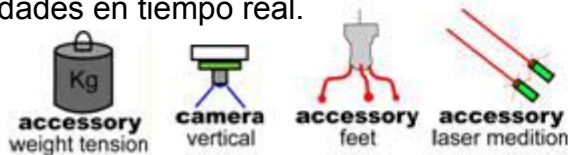
Las imágenes registradas por Iperse permiten el estudio y seguimiento de procesos como la reproducción, crecimiento y alimentación de las especies.



Ipse permite un control exhaustivo de instalaciones y estructuras de piscifactorías, detectando incidencias de forma rápida, en tiempo real, para actuaciones de urgencia.



Además el Iperse puede utilizarse en tareas de control y seguimiento de cultivos de algas observando evolución, incidencias y necesidades en tiempo real.



Præsentis

Distribuido por:



www.bajoelaguafactory.com

C/ Gran Vía Don Diego López de Haro nº45 2º Ofic
203

48011 Bilbao (Vizcaya)

Tel.: 94 401 50 40 **Fax:** 94 676 48 56

E-mail : info@bajoelagua.com